

ТРЕКОВЫЕ СВЕТИЛЬНИКИ ДЛЯ НИЗКОВОЛЬТНОГО ШИНОПРОВОДА (24В)

Артикулы **359458 - 359478**, коллекция **SHINO**

Прежде, чем произвести монтаж светильника и приступить к его эксплуатации внимательно ознакомьтесь с настоящим руководством.

РУКОВОДСТВО ПО ЭКСПЛУАТАЦИИ

Назначение и область применения

Настоящее Руководство по эксплуатации сопровождает трековые светильники, предназначенные для общего освещения жилых помещений и отдельных вспомогательных помещений. Применительно к этому светильник может быть декоративным, обычным, пылевлагозащищенным и мебельным.

Основные параметры светильника:

Нормируемое напряжение питания – 12В, 48В или 220В – указано на светильнике.

Потребляемая мощность - указана на светильнике.

Применяемый источник света – галогенная лампа накаливания, зеркальная лампа накаливания, светодиоды.

Тип цоколя – GU10, G4, GX5.3, G9, E14 или E27- обычно указан на светильнике.

Количество ламп – 1, или несколько светодиодов.

Срок службы – не менее 5 лет.

Степень защиты пылевлагозащищенного светильника IP указана на светильнике.

Комплект поставки:

Светильник в сборе. Настоящее руководство по эксплуатации. Упаковка.

Линейные



Волвошеры



Пржекторы



Светильники - шары



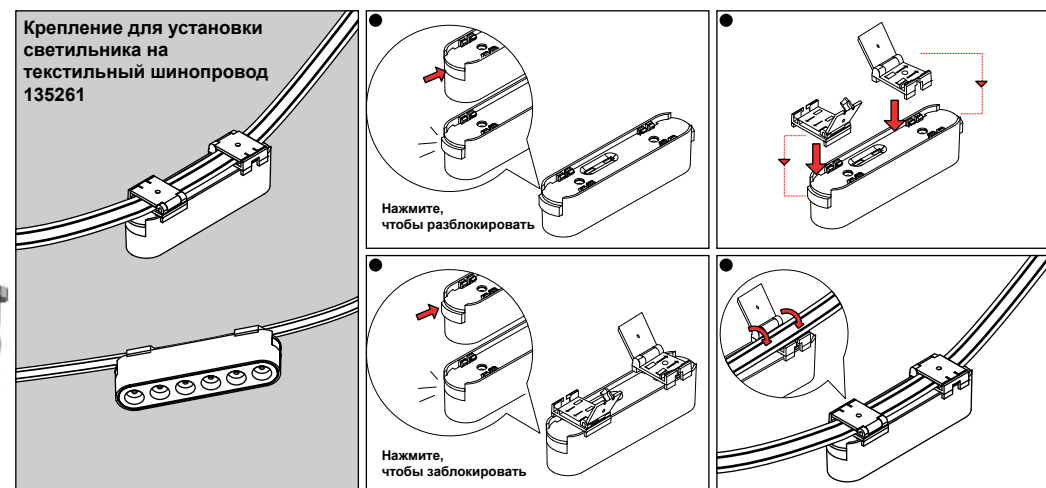
NOVOTECH

Декоративные



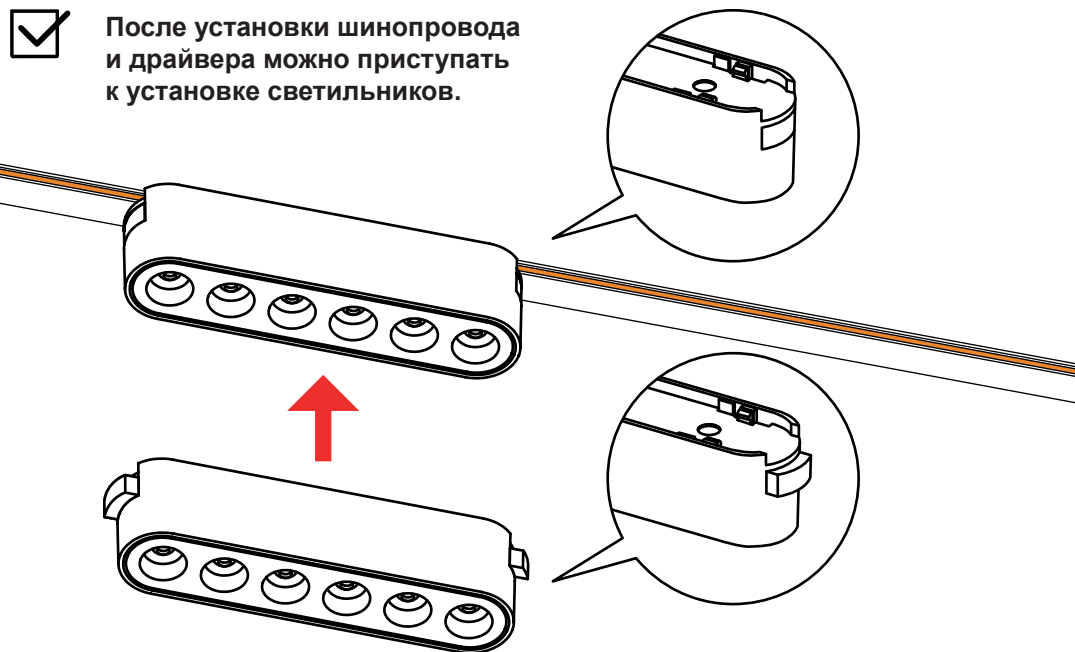
359475

Установка светильника на текстильный шинпровод



Установка светильников на алюминиевый шинпровод

- После установки шинпровода и драйвера можно приступать к установке светильников.



- Откройте защёлки, установите светильник на шинпровод, закройте защёлки.



Направляйте в сторону к драйверу



- Обратите внимание на стрелку, размещенную на задней стороне светильника. Она указывает правильное направление для установки, обеспечивая корректную и надежную работу светильника.



SC < M2 M1 > > > Y N W

Переключатель Цветовой температуры холодный белый/белый/тёплый белый
Умное управление, диммирование и регулировка цветовой температуры

Режимы работы светильника.

Светильники могут функционировать в нескольких режимах: «M1» и «M2». Они могут просто работать от настенного выключателя (включение/выключение) с возможностью установки желаемой Цветовой температуры. Также имеется возможность управления с помощью пульта дистанционного управления или приложения Smart Life. Следуйте текстовым инструкциям на задней стороне светильника, чтобы найти «M1» и «M2» (т. е. «Режим 1» и «Режим 2»).



Режим «M1».

В этом режиме вы можете выбрать необходимую цветовую температуру с помощью кнопок «Y», «N» и «W». Кнопка «Y» устанавливает тёплый белый свет, «N» — нейтральный белый, а «W» — холодный белый.



Режим «M2».

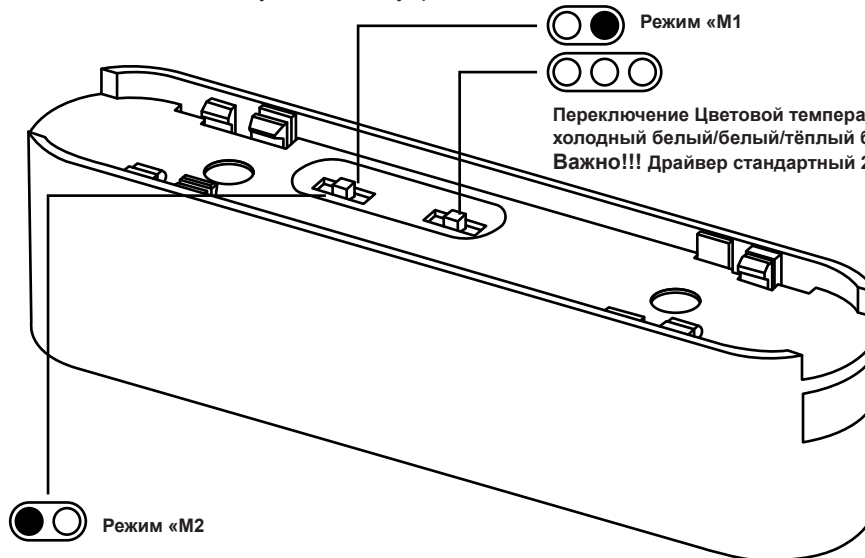
Умное управление. Вы можете управлять всеми светильниками (диммировать, изменять цветовую температуру, создавать различные сценарии) с помощью приложения Smart Life. Управление системой светильников осуществляется через отдельный контроллер (арт. 359456) и обычный выносной драйвер (арт. 359454–359455) либо встроенный смарт-драйвер (арт. 359453). Пульт дистанционного управления, который входит в комплект к смарт-драйверу и контроллеру, также позволяет осуществлять управление.



Режим «M1»



Переключение Цветовой температуры:
холодный белый/белый/тёплый белый
Важно!!! Драйвер стандартный 24В



Режим «M2»

Умное управление. Диммирование, регулировка цветовой температуры, создание различных сценариев 2,4 ГГц /TUYA. Важно!!! Смарт-драйвер или контроллер + стандартный драйвер.

Гарантийные обязательства

При правильной эксплуатации шинпровода гарантируется его нормальная работа в течение 24 месяцев со дня продажи через розничную торговую сеть. Не возмещается ущерб за дефект:

- появившийся по истечении гарантийного срока;
- появившийся за время гарантийного срока в результате нарушения правил эксплуатации, изменения конструкции, повреждений при транспортировке.

По вопросам приобретения и сервисного обслуживания обращаться в ООО «Сонекс»- 127644, Москва, ул. Лобненская 18, стр.1, тел. (495)485-37-00, Факс (495) 485-37-63

Дата изготовления

